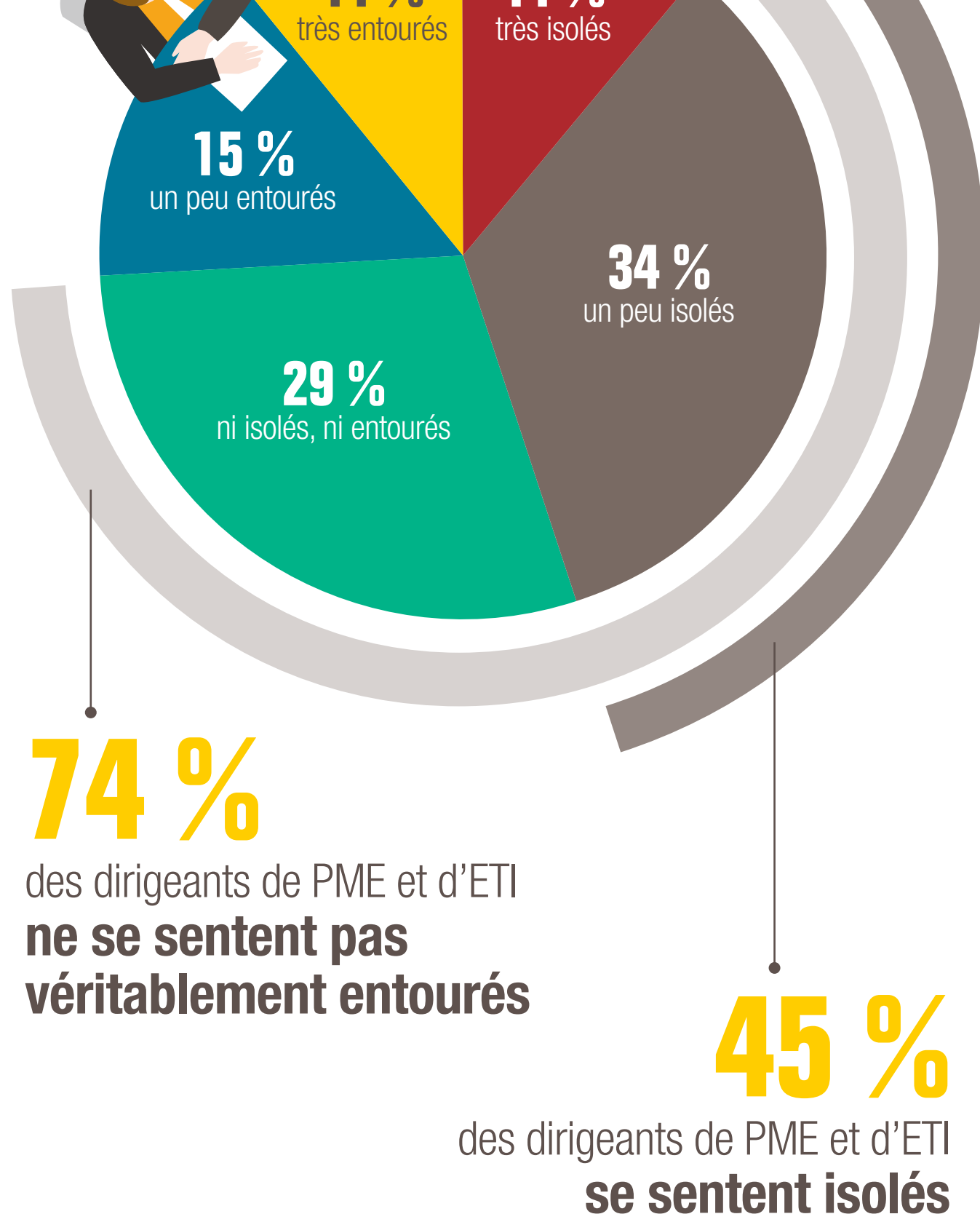


VA VAINCRE

LES SOLITUDES DU DIRIGEANT

3 DIRIGEANTS DE PME/ETI SUR 4 ASPIRENT À ÊTRE PLUS ET MIEUX ENTOURÉS



74 % des dirigeants de PME et d'ETI ne se sentent pas véritablement entourés

45 % des dirigeants de PME et d'ETI se sentent isolés

Source : Bpifrance Le Lab, enquête sur l'isolement des dirigeants des PME et ETI, janvier-avril 2016.

D'OÙ VIENT CE SENTIMENT D'ISOLEMENT ?

Les dirigeants se déclarant (un peu ou très) isolés répondent...

1

Le poids des responsabilités et du pouvoir dans un environnement complexe et incertain

2

Le manque de reconnaissance et les préjugés à l'égard des dirigeants de PME

3

La difficulté à bien s'entourer autant en interne qu'en externe

4

Les difficultés ponctuelles ou chroniques de trésorerie

5

La difficulté à concilier vie privée et vie professionnelle

Source : Bpifrance Le Lab, enquête sur l'isolement des dirigeants des PME et ETI, janvier-avril 2016.

QUELLES VARIABLES INFLUENT LE PLUS SUR LE SENTIMENT D'ISOLEMENT ?



FACTEURS AMPLIFICATEURS DE SOLITUDE

- 1 Absence d'un bras droit, d'une personne de confiance
- 2 Temps de travail supérieur à 70 heures par semaine
- 3 Résultats déficitaires de l'entreprise lors du dernier exercice
- 4 Être seul dirigeant et propriétaire de l'entreprise
- 5 Chiffre d'affaires en baisse
- 6 Difficultés de recrutement récurrentes
- 7 Situation maritale : divorcé



FACTEURS RÉDUCTEURS DE SOLITUDE

- 1 Résultats fortement bénéficiaires
- 2 Mise en place d'un comité de direction
- 3 Partage de la direction de l'entreprise
- 4 Recours régulier à un cabinet de conseil
- 5 Présence d'administrateurs indépendants au sein du conseil d'administration/ de surveillance

Source : Bpifrance Le Lab, enquête sur l'isolement des dirigeants des PME et ETI, janvier-avril 2016.

3 RÉSULTATS SURPRENANTS DE L'ANALYSE STATISTIQUE



Le sentiment d'isolement du dirigeant n'est pas corrélé à la taille de l'entreprise



Le sexe et l'âge ne sont pas des facteurs déterminants du sentiment d'isolement



Le caractère créatif et innovant d'une activité n'a pas d'influence sur le sentiment d'isolement

COMMENT LES DIRIGEANTS S'Y PRENNENT-ILS POUR ROMPRE LEUR ISOLEMENT ?



2,4 initiatives en moyenne par dirigeant

Source : Bpifrance Le Lab, enquête sur l'isolement des dirigeants des PME et ETI, janvier-avril 2016.

LA SOLITUDE DU DIRIGEANT N'EST PAS UNE FATALITÉ !

Elle peut être efficacement combattue



Téléchargez l'étude complète sur bpifrance-lelab.fr