

# INDICE ENTREPRENEURIAL FRANÇAIS 2025

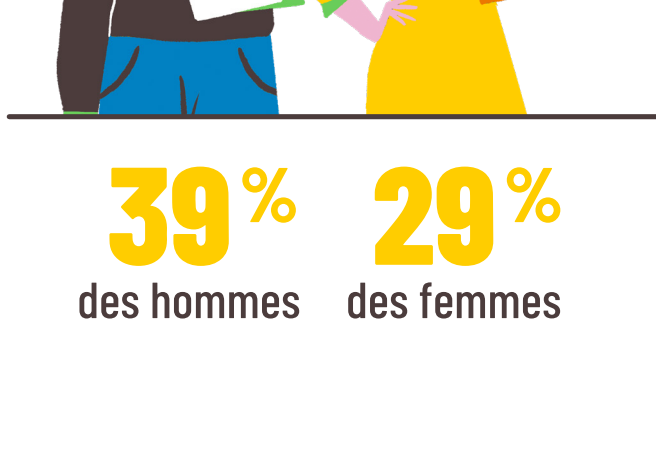
L'IEF, une mesure du dynamisme entrepreneurial français

## QUI PARTICIPE AU DYNAMISME ENTREPRENEURIAL EN FRANCE ?



de la population résidant en France  
**font partie de la chaîne entrepreneuriale**

**18 millions de personnes**



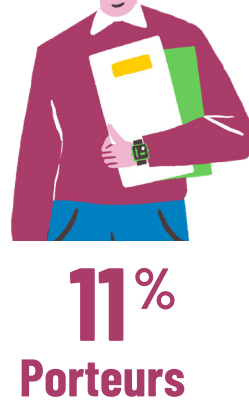
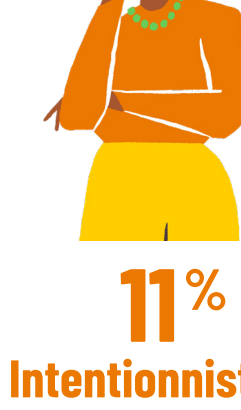
**56%** des - de 30 ans

**30%** des 30 ans et +

**22%** des résidents des QPV<sup>1</sup>

(1) Quartiers prioritaires de la Politique de la Ville

## À QUEL STADE DE L'ENTREPRENEURIAT SE SITUENT LES FRANÇAIS ?



### Quelles sont leurs motivations ?

Les intentionnistes

Les porteurs de projet

Les chefs d'entreprise

Être son propre patron	<b>35%</b>	<b>20%</b>	<b>30%</b>
Réaliser un rêve	<b>30%</b>	<b>26%</b>	<b>21%</b>
Augmenter ses revenus	<b>28%</b>	<b>18%</b>	<b>20%</b>
Exercer une activité conforme à ses valeurs	<b>19%</b>	<b>17%</b>	<b>18%</b>
Affronter de nouveaux défis	<b>18%</b>	<b>19%</b>	<b>17%</b>

### Quels sont leurs freins ou craintes ?



Les intentionnistes

**PAS DE CRAINTE PARTICULIÈRE : 19%**

**TOP 3**

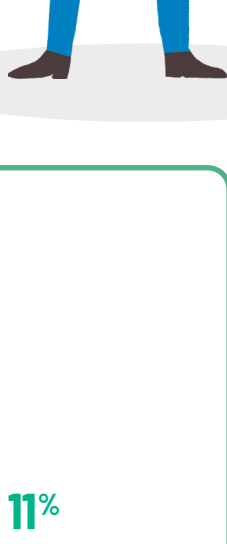
- Revenu d'activité insuffisant, trop instable : **23%**
- Risque d'échec trop important : **22%**
- Démarches administratives trop complexes : **20%**

Les porteurs de projet

**PAS DE CRAINTE PARTICULIÈRE : 11%**

**TOP 3**

- Risque d'échec trop important : **18%**
- Revenu d'activité insuffisant, trop instable : **17%**
- Trop de responsabilité ou de stress : **17%**



Les chefs d'entreprise

**AUCUNE DIFFICULTÉ PARTICULIÈRE : 26%**

**TOP 3**

- Revenu d'activité insuffisant, trop instable : **20%**
- Démarches administratives trop complexes : **16%**
- Remise en cause de l'équilibre vie pro/vie perso : **11%**



### Quels axes de développement pour leur entreprise ?

**5 axes envisagés**



**Exploiter les outils digitaux**

**Chefs d'entreprise : 62%**  
**Porteurs de projet : 42%**  
**Intentionnistes : 46%**

**Innover**

**Chefs d'entreprise : 67%**  
**Porteurs de projet : 56%**  
**Intentionnistes : 68%**



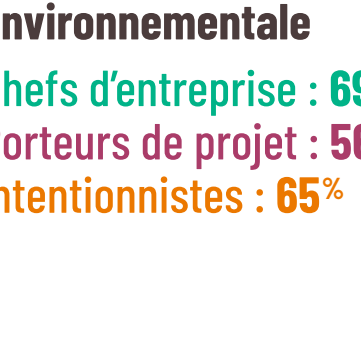
**S'inscrire dans une démarche RSE<sup>2</sup>**

**Chefs d'entreprise : 57%**  
**Porteurs de projet : 47%**  
**Intentionnistes : 54%**



**Se développer à l'international**

**Chefs d'entreprise : 52%**  
**Porteurs de projet : 35%**  
**Intentionnistes : 27%**



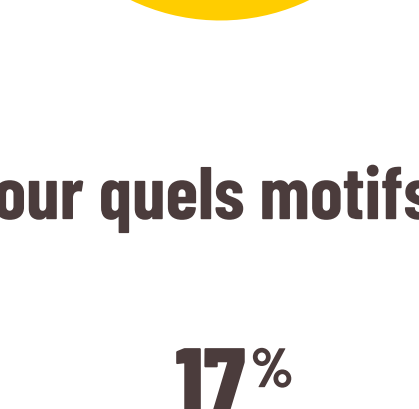
**S'inscrire dans une démarche environnementale**

**Chefs d'entreprise : 69%**  
**Porteurs de projet : 56%**  
**Intentionnistes : 65%**

(2) Responsabilité sociale des entreprises

## COMMENT LES FRANÇAIS HORS CHAÎNE ENTREPRENEURIALE CONSIDÈRENT-ILS LE FAIT D'ENTREPRENDRE ?

**71%**  
ont pensé à créer/reprendre une entreprise mais n'ont pas sauté le pas



**29%**  
n'ont jamais songé à créer/reprendre une entreprise

### Pour quels motifs ?



Aucun frein particulier



Trop de responsabilité ou de stress



Revenu d'activité insuffisant, trop instable

## QUEL EST LE NIVEAU DE CULTURE ENTREPRENEURIALE DES FRANÇAIS ?

### Quels sont leurs antécédents entrepreneuriaux ?



- Ont un ou plusieurs entrepreneurs dans leur cercle familial ou amical
- Ont aidé quelqu'un à créer ou à faire fonctionner une entreprise
- Ont participé à des actions d'échanges entre entrepreneurs
- Ont financé des projets d'entreprise portés par d'autres

### Comment évaluent-ils leurs compétences entrepreneuriales ?



Se disent aptes à décider, à négocier et à présenter des résultats



Ont une expérience du monde des affaires, du management ou de la gestion d'entreprise