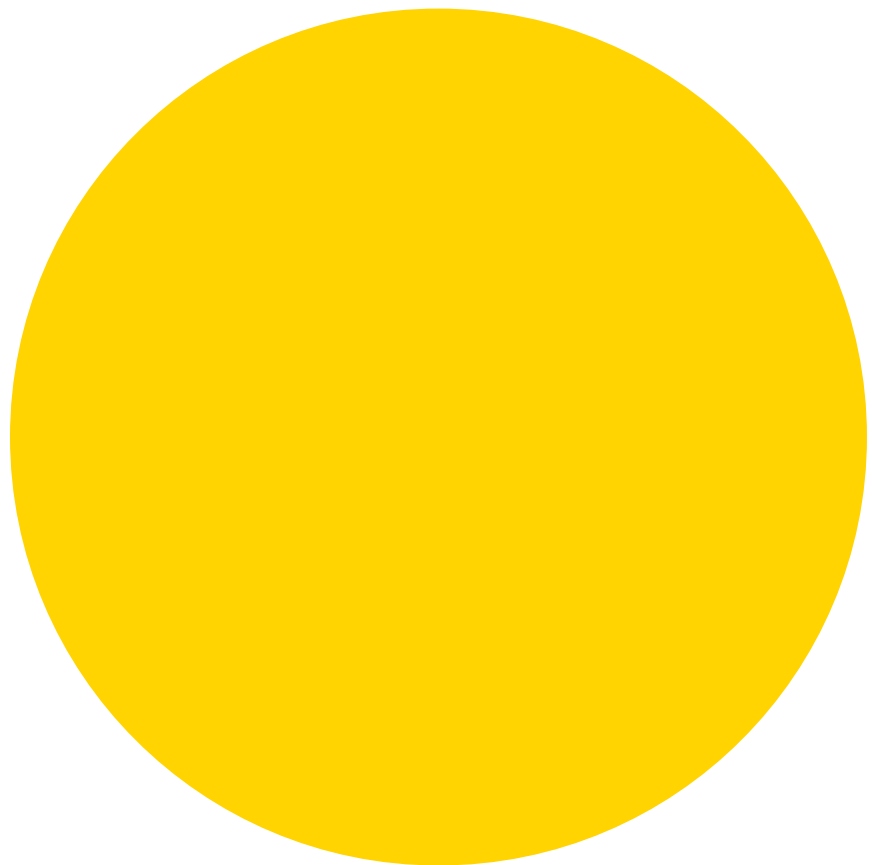




**10 ANS DE CRÉATION  
D'ENTREPRISE  
INNOVANTE  
AU FÉMININ**

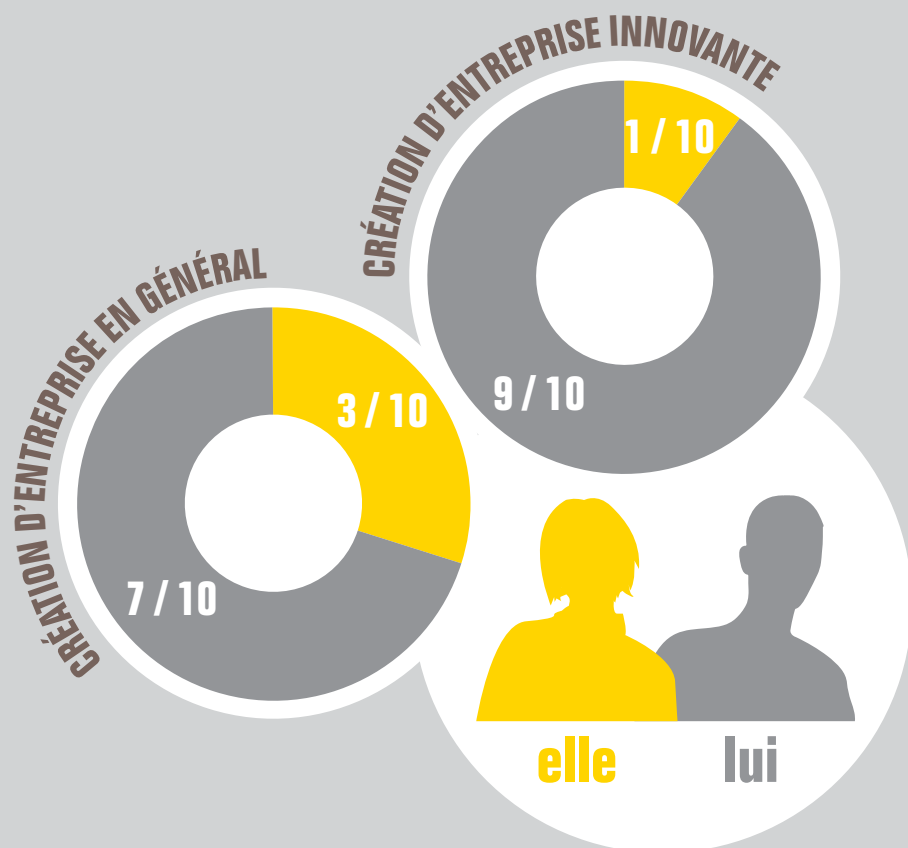


**SYNTHÈSE D'APRÈS L'ÉTUDE**

**10 ANS DE CRÉATION  
D'ENTREPRISE  
INNOVANTE  
AU FÉMININ**

**PUBLIÉE LE 13 / 03 / 2014**

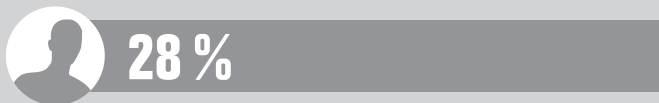
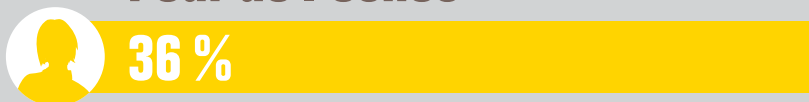
**Portées par les mêmes motivations  
et avec les mêmes chances de réussir,  
les femmes sont moins nombreuses  
à créer une entreprise innovante...**



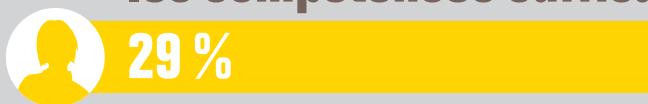
**Chez la créatrice  
comme chez le créateur  
d'entreprise innovante,  
on retrouve pourtant :**

- un goût d'entreprendre et de challenge personnel identique ;
- un environnement familial ou amical proche marqué par une tradition d'entrepreneur ;
- une entreprise avec les mêmes chances de passer le cap fatidique des 5 ans et d'emprunter une trajectoire de croissance soutenue.

## Peur de l'échec



## Peur de ne pas avoir les compétences suffisantes



**...Peut-être par peur de l'échec ou par manque de confiance en soi, alors qu'elles ont une formation similaire et qu'elles sont, elles aussi, passées par le monde de l'entreprise...**

- une peur d'échouer plus marquée chez les femmes ;
- une crainte de manquer de connaissances en innovation et en création d'entreprise très présente chez la créatrice.

## ● Et pourtant, les femmes ont...

- un même niveau de diplôme élevé relevant tout autant des Sciences ;
- une activité antérieure en entreprise avérée.

**Difficultés  
administratives  
et logistiques**

**mais aussi**

**Difficultés  
de recrutement  
et de fidélisation  
du personnel**

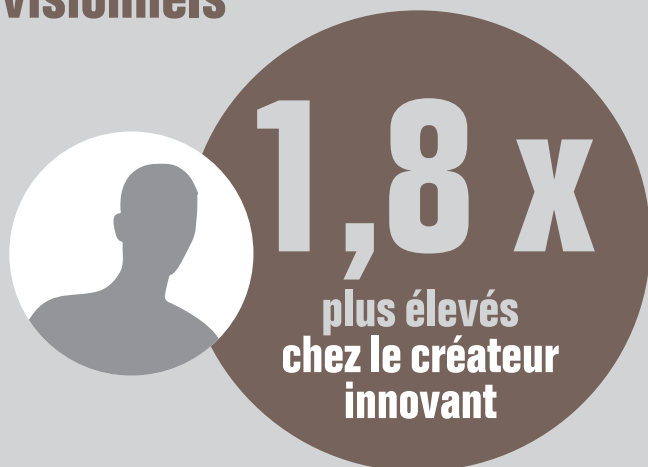
**2x**  
**plus élevées**  
**chez la créatrice**  
**que chez le créateur**

**...ou parce que,  
moins expérimentées,  
elles se sentent plus désarmées  
que les hommes face aux questions  
courantes de création et de gestion  
d'une entreprise :**

- une situation de première création plus fréquente chez la femme ;
- un temps passé en entreprise avant la création moins long chez la femme ;
- une probabilité 2 fois moins élevée pour la créatrice d'avoir précédemment occupé des fonctions de direction.

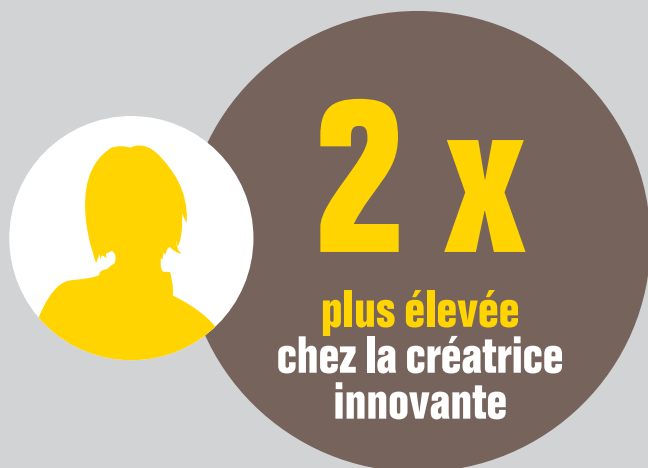
## Des plans de financement prévisionnels

---



## Probabilité d'avoir une création d'entreprise innovante avec un besoin de financement inférieur à 300 000 €

---



**Stéréotype de la femme plus timorée, donc moins ambitieuse ?  
Dirigeante plus réaliste, donc plus prudente ?  
Quelles qu'en soient les raisons, les femmes portent des projets plus modestes de création d'entreprise innovante.**

---

- plus le capital initial est élevé, moins il y a de femmes aux commandes ;
- un développement de l'entreprise qui s'inscrit dans un temps plus long avec un chiffre d'affaires prévu plus tardivement ;
- des marchés visés plus limités avec le territoire national comme cible privilégiée des créatrices.

## Cause ou conséquence ? La structuration du capital de ces jeunes entreprises, tant au démarrage que par la suite, diffère selon le genre du porteur de projet...



**Taux de participation  
des proches au capital**

### ● **Au démarrage, pour les femmes...**

- des apports personnels, familiaux et amicaux plus fréquents et plus massifs ;
- des investisseurs en capital moins présents ;
- un poids des aides publiques plus important.

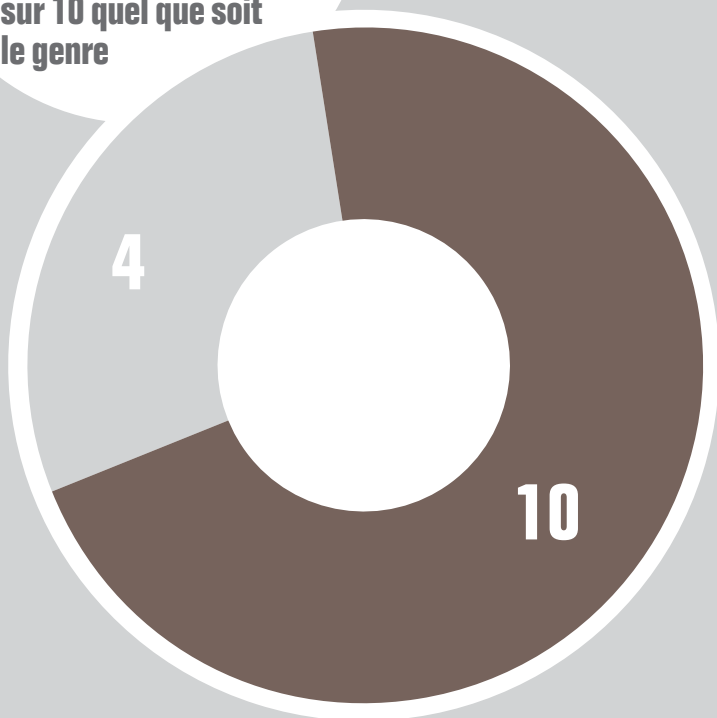
### ● **Par la suite...**

- un comportement similaire d'ouverture du capital, mais une probabilité de perdre le pouvoir 2 fois supérieure chez la créatrice.

**...Pour autant, les problématiques de financement sont tout aussi présentes chez la créatrice que chez le créateur**

**Manque de ressources financières**

**pour près de 4 porteurs de projet de création d'entreprise innovante sur 10 quel que soit le genre**



**● Autant de difficultés pour les créatrices que pour les créateurs...**

- à boucler le plan de financement initial ;
- à rassembler, le moment venu, les fonds nécessaires pour le lancement commercial de l'innovation.

**● Malgré...**

- un sentiment de difficulté à mobiliser les investisseurs et les banques un peu moins répandu chez la femme.



**Une vision de l'impact du genre à relativiser car femmes et hommes développent leur projet d'innovation dans des domaines différents qui, de par leurs caractéristiques intrinsèques, peuvent surdéterminer les résultats précédents...**

**Il y a plus de chances d'avoir une création d'entreprise innovante pilotée par une femme...**

**...en  
Biotechnologies,  
Matériaux et Génie  
des procédés**

**...qu'en Logiciel,  
Multimédia  
et Électronique**

## ● **Principales différences entre les domaines technologiques :**

- la durée du projet d'innovation
- la nature et le montant des dépenses de R&D et d'innovation
- le niveau du plan de financement et du capital social de démarrage
- les sources de financement
- l'arrivée du 1<sup>er</sup> euro de chiffre d'affaires

**...Domaines technologiques  
qui dépendent des choix de filière  
de formation, eux-mêmes  
conditionnés par le genre !**



**En terminale  
scientifique, Sciences  
de l'ingénieur  
pour les garçons**

**En terminale  
scientifique, Sciences  
de la Vie et de la Terre  
pour les filles**



**À l'université,  
sous-représentation des femmes  
dans les Technologies, l'Informatique,  
les Mathématiques et les Sciences,  
sauf en Biologie et Agronomie**

## ● **Quel que soit le genre...**

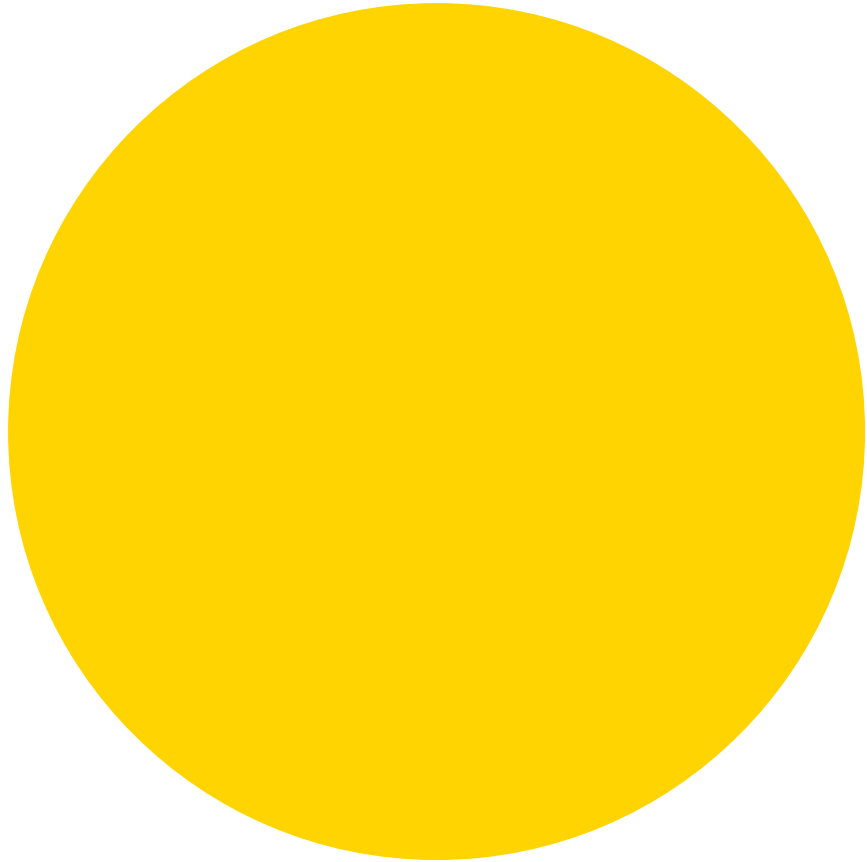
- une formation scientifique et technique pour 3 porteurs de projet sur 4.

## ● **Mais...**

- un choix de filière Bac et post Bac spécifique au genre.



10 YEARS OF INNOVATIVE  
**BUSINESSES**  
**LAUNCHED**  
**BY WOMEN**

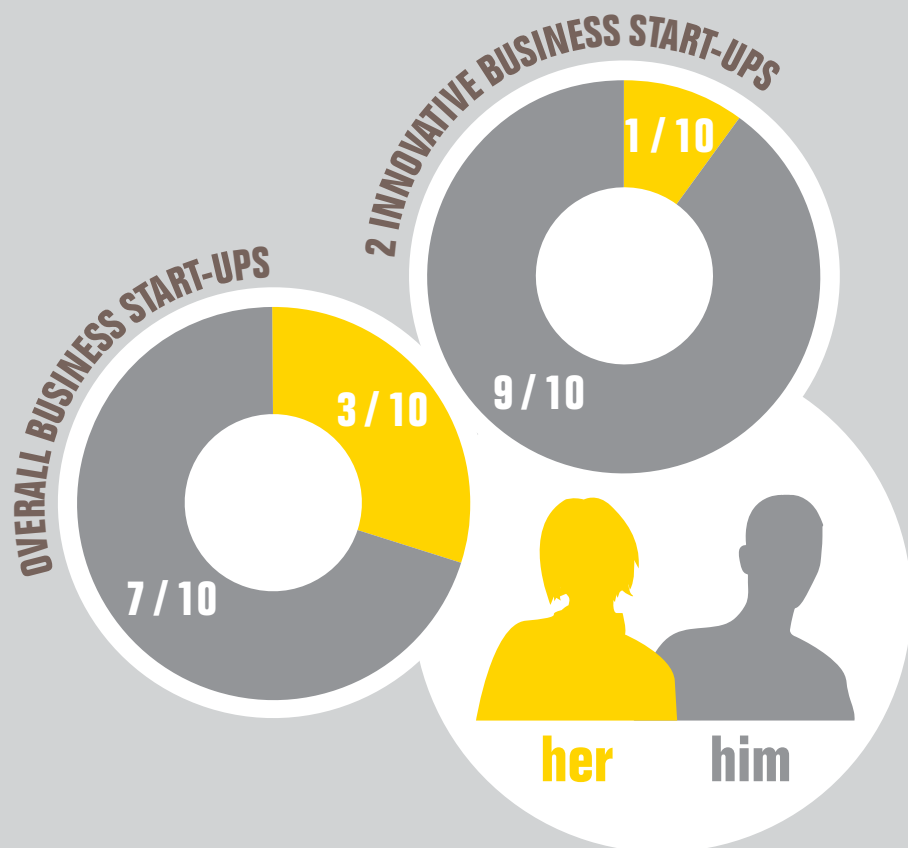


**POST-STUDY REVIEW**

**10 YEARS  
OF INNOVATIVE  
BUSINESSES LAUNCHED  
BY WOMEN**

**PUBLISHED ON 13 / 03 / 2014**

Driven by the same motivations,  
facing the same chances of success,  
fewer women launch innovative  
businesses...



● **And yet,  
both entrepreneurial women  
and men can be characterised by...**

- an identical desire for personal challenge and undertakings;
- a personal context (family and friends) with a strong tradition of entrepreneurship;
- a business with the same chances of surviving beyond the decisive initial 5 years and enjoying significant growth.

## Fear of failure



## Fear of incompetence



**...Perhaps due to fear of failure or lack of self-confidence, even though women have comparable training and have also worked in the corporate world...**

- fear of failure is more prevalent in women;
- women are more likely to be afraid they lack the know-how to innovate and launch new businesses.

## ● **And yet, women have...**

- the same level of education and diplomas, equally based in scientific fields;
- a proven experience in the corporate world.

**Administrative  
and logistic issues**

**But also**

**Difficulties in recruiting  
and maintaining loyal  
personnel**

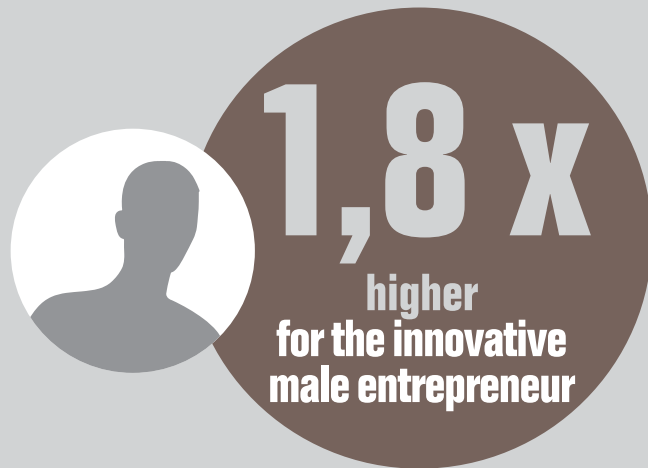
**2x  
higher  
for women  
entrepreneurs  
than for men**

**...or perhaps, with less experience,  
women feel less trained than men,  
to face the day-to-day issues  
of launching and managing  
a start-up business:**

- a first-time start-up experience is more common in women;
- women tend to spend a shorter period of time in the corporate world;
- a women entrepreneur is 2 times less likely to have held an upper-level management position.

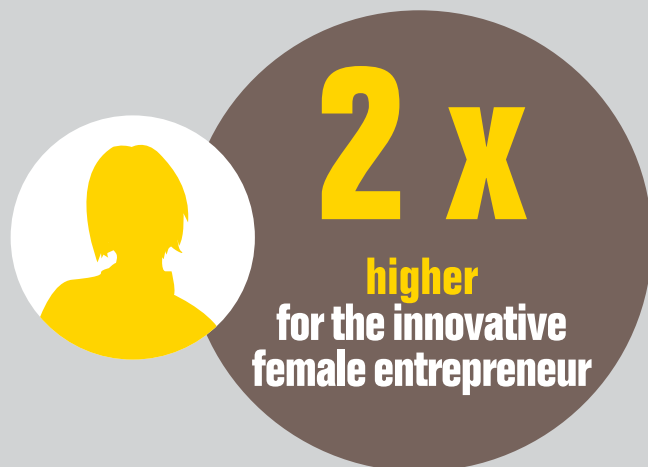
## Provisional financing plans

---



## Probability of launching an innovative business with financing needs under € 300,000

---



**Is it the stereotype of the timid and therefore less ambitious woman? The more realistic, therefore more cautious manager? Whatever the reasons, women's innovative business projects tend to be more modest.**

---

- the higher the initial capital, the lesser likelihood of a woman being in charge;
- business development is planned over a longer period of time, with profitability predicted at a later date;
- target markets are more limited, and the domestic market is the primary target of women entrepreneurs.



## Cause or consequence? The financial structuring of these start-up businesses, both during launch and further down the line, will differ according to the entrepreneur's gender...



**Rate of equity participation  
by entrepreneur's family/friends**

### ● To launch the business, for women...

- more frequent and more significant personal investment, and investment by friends and family;
- lesser presence of venture capitalists;
- greater reliance on public aids.

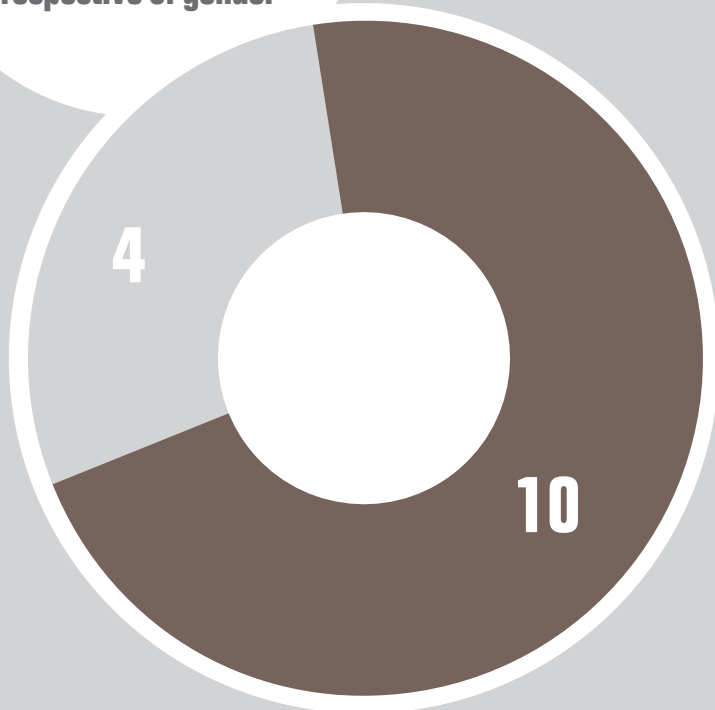
### ● Further down the line...

- the road to opening up the capital is similar, but a woman entrepreneur is twice as likely to lose control of the business.

## ...Nonetheless, women entrepreneurs experience the same financing problems as men

### Lack of financial resources

for 4 out of 10 potential innovative entrepreneurs, irrespective of gender



### Both women and men entrepreneurs face the same difficulty in...

- completing the initial financing plan;
- finding the funds needed for the commercial launch of the innovation, when the time comes.

### Despite...

- the task of mobilising investors and banks appearing slightly easier to women.

**This view of gender impact remains relative, because women and men pursue their innovative projects in different fields, whose very nature may heavily influence these results...**

**Innovative businesses launched by women are more likely to be...**

**...in Biotechnology,  
Materials  
and Process  
Engineering**

**...than in Software  
development,  
Multimedia  
or Electronics**

## ● **Primary differences between technological fields:**

- the amount of time required to develop the innovative project;
- the nature and the amount of R&D and innovation expenses;
- the size of the financing plan and of the start-up share capital;
- funding sources;
- the target date of the first euro of turnover.

**...The choice of technology fields is dependant on education and training choices, which are conditioned by gender!**



**In engineering sciences for high-school boys**

**In natural sciences for high-school girls**



**At university, women are under-represented in technology, computer sciences, mathematics and natural sciences, except for biology and agronomics**

**● For both genders...**

- 3 out of 4 project creators have scientific and technical training.

**● But...**

- The field chosen for post high-school and secondary studies is gender-specific.

The logo for bpi france is contained within a white circle. The text 'bpi' is in a dark grey font, 'france' is in a yellow font, and there is a yellow dot below the 'i'.The logo for le LAB is contained within a dark grey circle. The text 'le' is in a yellow font and 'LAB' is in a white font.

27-31, avenue du Général Leclerc  
94710 Maisons-Alfort Cedex  
Tél. : 01 41 79 80 00

[bpifrance-lelab.fr](http://bpifrance-lelab.fr)